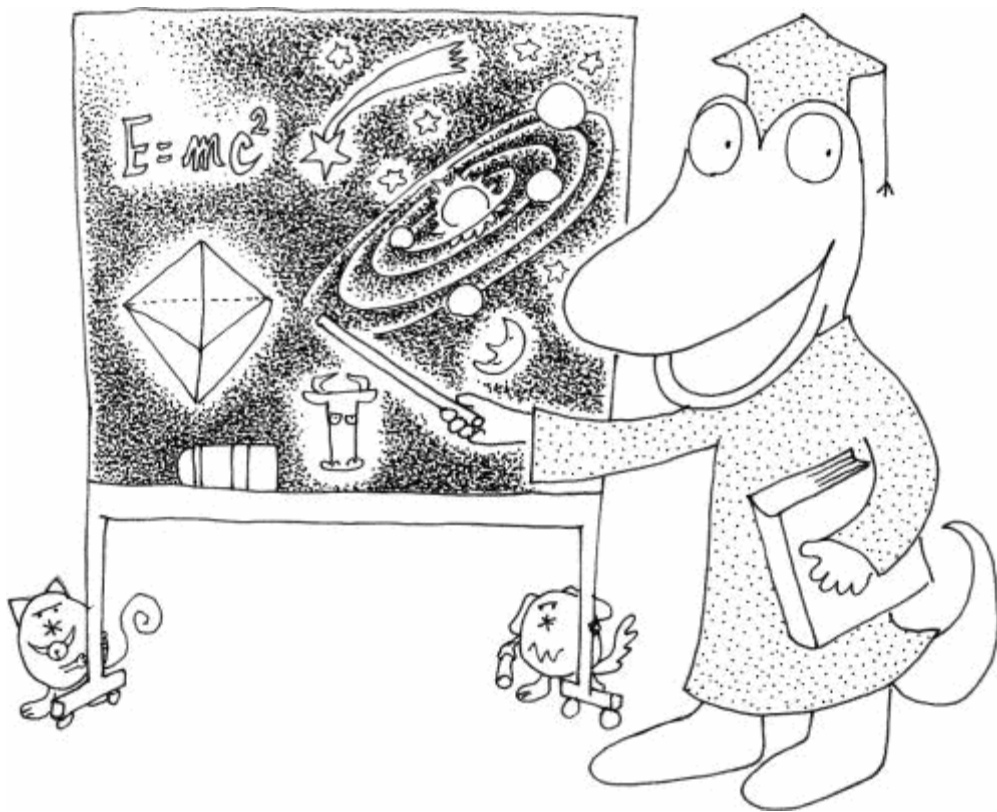


しら
どうやって調べるの？

小学生のための

としょかん さが
図書館での本の探し方



宇都宮市図書館
Utsunomiya city library

うつのみやし ちゅうおう としょかん ひがし としょかん みなみ としょかん かみかわち
宇都宮市には、中央図書館・東図書館・南図書館・上河内

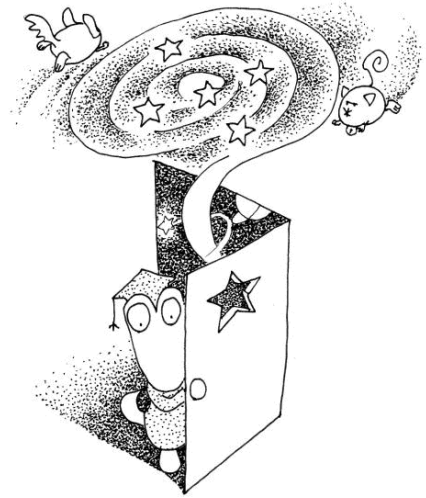
としょかん かわち としょかん
図書館・河内図書館があります。

せつかく としょかん
せつかく図書館にきたのに、

じぶん さが ほん
自分の探している本がどこにあるのか

わからないのは困ります。

そこで、 としょかん さが かた おし
そこで、図書館の探し方をお教えします。



としょかん ひと りょう
図書館はたくさんの方が利用するので、

つぎ まも
次のマナーを守りましょう。

としょかん はし
○図書館で走ったり、大きな声をださない。

○手に取った本などは、必ず、もとの場所にもどす。

もどす場所がわからなくなったら、カウンターのの人に聞く。

としょかん
○図書館の本はみんなのもの。

切り取ったり、書き込みしたり、なくしたりしない。

としょかん
○図書館の中で、ものを食べたり、飲んだりしない。

目 次

1 読^よみたい本を見つけよう

(1) 図^と書^{しよ}館^{かん}資^{しり}料^{りよう}のあれこれ

(2) 分^{ぶん}類^{るい}番^{ばん}号^{ごう}

※ 宇^う都^つ宮^{みや}市^し図^と書^{しよ}館^{かん}児^じ童^{どう}書^{しよ}分^{ぶん}類^{るい}表^{ひよう} (抜^ぼ粹^{すい})

(3) 本^せの背^せラベル

(4) 本^せのな^らべ方^{かた}

(5) 利^り用^{よう}者^{しゃ}用^{よう}端^{たん}末^{まつ}機^きやイ^んタ^ーネ^ット^とを^しっ^てみ^よう

① 読^よみたい本^{ほん}が^きま^つて^いる^とき

② 本^せの題^{だい}名^{めい}が^わか^らな^いと^き

2 探^{さが}している本を見つけよう

(1) 何^{なに}を^{しら}べ^るの^か決^めて^おこ^う

(2) キー^{ワード}を^みつ^ける

(3) 百^{ひゃ}科^か事^じ典^{てん}や^ずかん^ず図^と書^{しよ}館^{かん}を^みて^みよ^う

(4) さあ、調^{てい}べ^てみ^よう!

① 「中^{ちゅう}国^{ごく}」に^つい^て調^{てい}べ^る

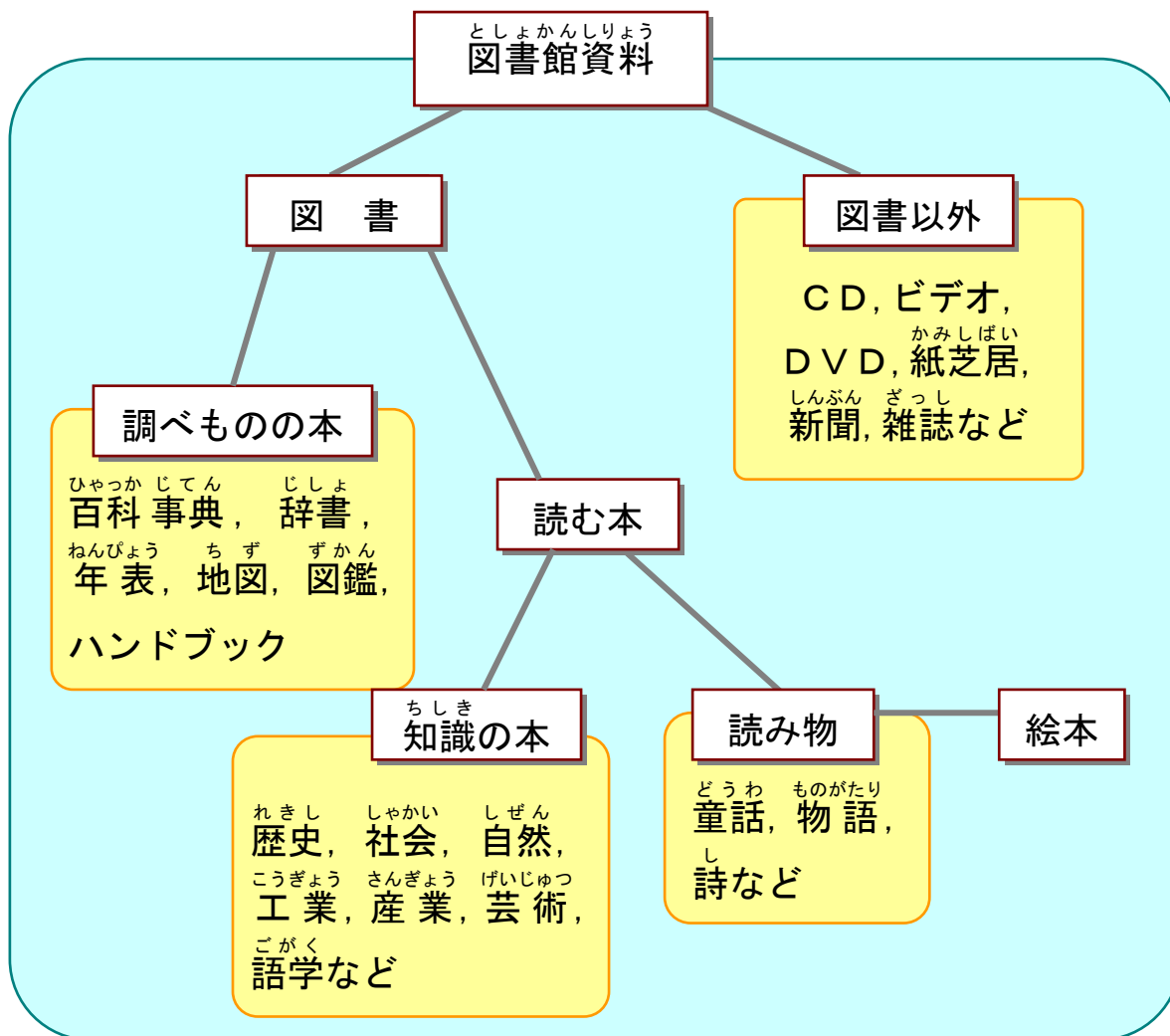
② 「は^たら^く犬^{いぬ}」に^つい^て調^{てい}べ^る

(参^{さん}考^{こう}) 調^{てい}べ^{たい}こ^とに^{やく}だ^だし^りよ^うい^ちら^ん資^し料^{りょう}一^い覧^{らん}

1 読みたい本を見つけよう

(1) 図書館資料のあれこれ

図書館には、いろいろな資料があります。



図書館では、大人向きの本、子ども向きの本、調べものの本をわけておいています。ほかに、栃木県内のことがわかる地域資料コーナーや、インターネットが使えるパソコン、コピー機があります。また、CD・ビデオ・DVDがあり、図書館で聞いたり見たりすることができます。

(2) 分類番号

本だには、同じ内容の本が同じ場所に、関係のある内容の本が近い場所に集められています。

図書館の本は、日本十進分類法(NDC)を基本に分類番号を付け、分けています。数字のケタが増えるほど、くわしいものを示します。

0	総記	百科事典, コンピュータ
1	哲学・宗教	おばけ, 占い, 生き方
2	歴史・地理	昔のこと, 伝記, 土地のようす
3	社会科学	くらし, 福祉, まつり, 昔話
4	自然科学	算数, 理科, 保健
5	工学	工業, 技術, 家庭
6	産業	農業, 商業, 交通
7	芸術	音楽, 体育, 図工
8	語学	ことば, 作文
9	文学	童話, 物語, 詩

4	0	理科
4	1	数学・算数
4	2	物理
4	3	化学
4	4	天文
4	5	地学
4	6	生物
4	7	植物
4	8	動物
4	9	医学・衛生

4	8	0	動物
4	8	1	一般動物学
4	8	2	動物誌
4	8	3	無脊椎動物 (さんご, みみず)
4	8	4	軟体動物 (かたつむり, いか, たこ)
4	8	5	節足動物 (えび, かに, クモ)
4	8	6	昆虫類 (トンボ, かぶとむし, あり)
4	8	7	脊椎動物 (カエル, ヘビ, カメ)
4	8	8	鳥類 (ペンギン, フクロウ, スズメ)
4	8	9	哺乳類 (ウサギ, イヌ, イルカ)

宇都宮市図書館児童図書分類表（抜粋）

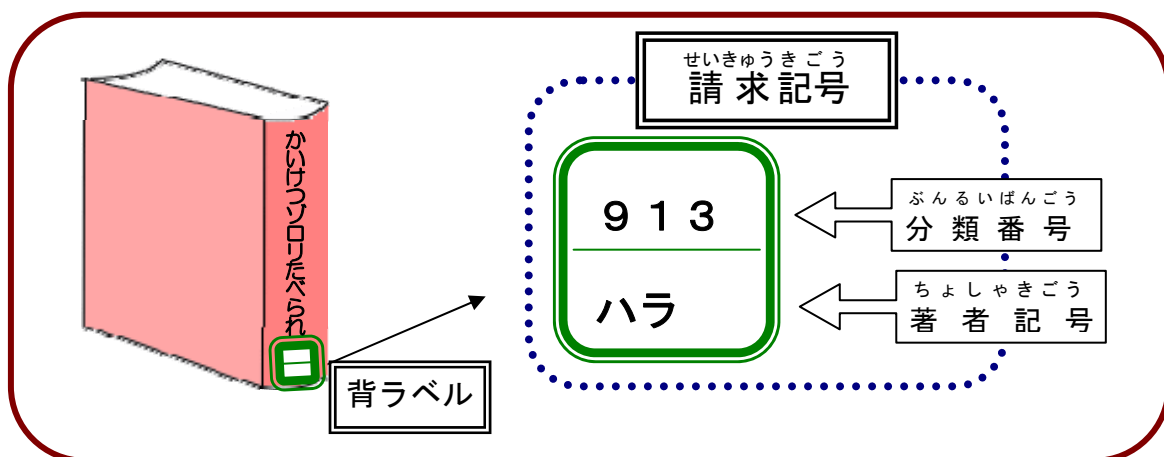
0	総記	453	地震（火山）	759	人形. 玩具
007	コンピュータ, インターネット	457	古生物. 化石（恐竜）	760	音楽
030	百科事典	470	植物学	779	落語（手品）
1	哲学（思想, 考え方）	480	動物学	780	スポーツ. 体育
147	妖怪・ゆうれい	486	昆虫類	783. 4	サッカー
148	うらない	486. 6	甲虫類（かぶとむし）	783. 7	野球
2	歴史（世界史, 世界戦争）	487	せきつい動物	795	囲碁. オセロ
210	日本の歴史	487. 5	魚類	796	将棋
230	西洋の歴史	488	鳥類	797	トランプ
280	伝記	489	ほにゆう類	798	室内娯楽（ゲーム, クイズ集, あやとり）
290	地理. 地図. 旅行案内	489. 4	ねみ, リス, ウサギ		
3	社会. 文化（国際交流）	489. 5	ね, ライオン, 狐	8	言語
310	政治（警察, 戦争と平和）	490	医学	810	日本語
330	経済（人口, お金）	5	技術. 工業（発明）	816	作文（読書感想文）
360	社会のしくみ	518	衛生工学（水道 ゴミ処理）	818	方言
366	職業・仕事	519	公害. 環境工学	830	西洋の言語（英語）
369	福祉. ボランティア	537	自動車工学	9	文学
378	障がい児教育（点字, 手話）	593	裁縫	908	文学全集. 名作集
380	風俗と習慣（ことわざ）	594	手芸（ししゅう, 編物）	910	日本文学
383	衣食住の習慣（昔の暮らし）	596	料理	911	詩歌（俳句. 短歌）
388	伝説・民話	6	産業	913	童話. 物語（日本）
4	理科（科学あそび）	610	農業（米）	916	ルポルタージュ （ドキュメント）
410	数学（算数, 計算）	620	園芸（くだもの, 野菜）		
440	天文	686	鉄道（電車）	918	日本文学全集
444	太陽	7	芸術. 美術	920	東洋文学
446	月	720	絵画	930	西洋文学
450	地球科学	750	工芸（工作）	933	童話. 物語（西洋）
451	気象（天気）	754	木竹工芸（おり紙）	936	ルポルタージュ（西洋）

(3) 本の背ラベル

分類番号と著者記号が書かれている背ラベルで、本の内容やどこにあるのかがわかります。

著者記号は、本を書いた人（著者）の名字の最初の一文字です。913（日本のものがたり）や933（外国のものがたり）などは二文字で、カタカナで表しています。

例 「かいけつゾロリたべられる！！」 原ゆたか／著（ポプラ社）



例 外

伝記は、内容に書かれた人の名字の二文字です。

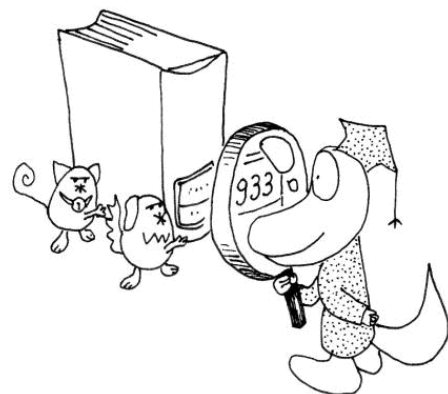
「ナイチンゲール伝」の著者記号は「ナイ」

全集や昔話絵本は、書名の一文字です。

「世界の名作全集」の著者記号は「セ」

(4) 本のならべ方

図書館の本は、利用する人が探しやすいように、順序よくならべられています。



ならべ方には次のような^{やくそく}約束があります。

^{ぶんるいばんごう}
①分類番号順

^{ちよしゃきごう}
②著者記号のアイウエオ順

(5) ^{りようしゃようたんまつき}利用者用端末機やインターネットを使ってみよう

① 読みたい本が決まっているとき

^{りようしゃようたんまつき}利用者用端末機で本の^{だいめい}題名から調べてみましょう。図書館にある
か無いか、どの^{ばしょ}場所にあるかがわかります。^{けんさくけっか}検索結果をレシートで
^{いんさつ}印刷することができます。

^{ぶんるいばんごう}
ラベルの分類番号

^{ばしょ}
おいてある場所

(例：中央図書館でのレシートの見方)

※しよぞうばしょが

保1・保2・電動

外〇〇(外児童など)のものは、

^{じどうとしょじつ}
児童図書室ではない

ところにおいてあります。

しりょうじょうほう
2009.05.27 中央図書館
たいとる：オバケちゃん
シリーズ；オバケちゃんの本 1
かいたひと：松谷みよ子／作
しゅっぱん：講談社
しゅっぱんねん：1991年2月
ページ：117p
おおきさ：22cm
しりょうコード：N120826143
せいきゆうきごう：913 マツ
しよぞうかん：中央
しよぞうばしょ：保2
しりょうくぶん：児童
じょうたい：可能
もちきん：可
しよしばんごう：2158107

あいているところに
自分の名前を
書いてね。

② 本の題名がわからないとき

本の題名がわからなくても、

書いた人の名前 (^{ちよしゃ}著者) や、

読みたい本の^{ないよう}内容 (キーワード)

から調べることができます。

2 さが 探している本を見つけよう

(1) なに しら 何を調べるのか決めておこう き

自分が何を調べたいのか、はじめによく かんが 考 えて 決めておきましょう。 き

たとえば、「中国」について調べようとしたとき、「中国」の何について調べるのか、こまかく考 えて 決めておきましょう。

(2) キーワードをみつける

本の名前がわからなくても、キーワード（けんめい 件名）で調べることができます。ひとつのキーワードでみつからないときは、べつ 別のキーワードを考 えて みま しょう。

(3) 本だなを見てみよう

ひゃっかじてん ずかん さくいん ひつよう
百科事典や図鑑は索引で必要なことを調べることができます。

百科事典：何でものっている。まずはじめに調べる。

図鑑：絵、しゃしん ずかい
写真、図解を見ることができる。

※背ラベルの上に、赤●シールが貼 っ てあるものは貸し出しできません。 か

また、調べたい内容のぶんるい 分類の本だなを見たり、
コンピュータでけんさく 検索したりして、本を
さが 探 することができます。本のだいめい 題名が
調べることとちがっても、なかみ 中身を見ると、
知りたいことが見つけられることがあります。



(4) 調べてみよう！

① 「中国」について調べる

「中国の歴史」を調べてみましょう。

歴史の分類番号は200です。たなに行ってみると、

『年表でたどる中国の歴史』 島崎晋／著 220シ

『中国の歴史1』（集英社学習漫画） 集英社 220シ

という本がありました。

今度は「中国の食べ物」を調べてみましょう。

食べ物なので、料理の分類番号596のたなへ行ってみました。

『世界の料理いただきまーす。中国・韓国』

尾崎曜子／編・絵 アリス館 596オ

ほかにも、食生活についても知りたかったので、衣食住の習慣の

分類番号383のたなへ行ってみると、

『中国のごはん』 銀城康子／文 農文教 383ギ

『元気が出る！世界の朝ごはん① 東・東南アジア』

服部幸應／監修 日本図書センター 383ハ

という本がありました。

② 「はたらく犬」について調べる

「はたらく犬」をコンピュータで検索してみると、

『はたらく犬』（第1～4巻） にほんほじょけんきょうかい 日本補助犬協会／監修

学習研究社 369 ニ

『はたらくいぬのすべて100』 うちやまあきら 内山 晟 しゃしん／写真

講談社 E01 ウ

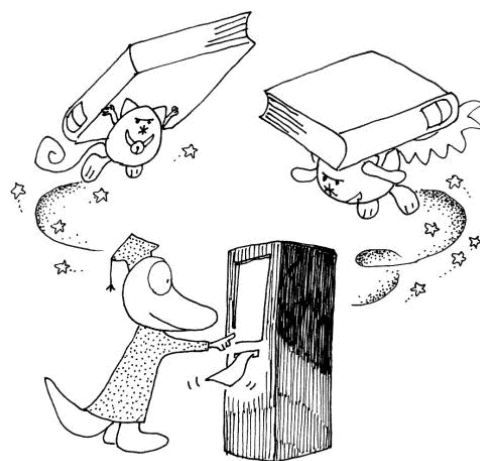
という本があるのがわかりました。そこで、『はたらく犬』を見てみると、もうどうけん 盲導犬・ちょうどうけん 聴導犬・かいじょけん 介助犬など種類があるのがわかりました。もうどうけん 盲導犬は聞いたことがありましたが、ちょうどうけん 聴導犬は知らなかったので、ちょうどうけん 聴導犬についてもっと調べることにしました。

ちょうどうけん 「聴導犬」をコンピュータで検索してみると、けんさく たくさん本がありました。その中から

『聴導犬ロッキー』 くわはらたかし 桑原崇寿／作 ハート出版 916 ク

『聴導犬』 こどもくらぶ／編・著 鈴木出版 369 コ

を読んでみることにしました。



わからないとき、本がみつからないときには、^{としょかん}図書館の人に聞いてみましょう。答えを見つけるのはあくまでもあなたですが、図書館の人は、その答えを^{さが}探す^{てつだ}お手伝いをします。

図書館で^{しつもん}質問、^{そうだん}相談する時は、次のことに^{ちゅうい}注意しましょう。

- ・ 聞きたいことは、できるだけこまかく考えておく。
- ・ 何のために^{しら}調べているのかをはっきりさせて^{そうだん}相談する。
- ・ 自分でいろいろ調べたうえで^{しつもん}質問する。
- ・ ^{そうだん}相談したあとの答えは、自分でみつける。

^{しら}調べたいものに^{やくだ}役立つ^{しりょういちらん}資料一覧

「ポプラディア」総合百科事典（ポプラ社）

「ニューワイド学習百科事典」（学研）

「きっずジャポニカ」小学百科大事典（小学館）

「朝日ジュニア学習年鑑」（朝日新聞社）

「新どこの本でしらべるか」調べたい本がかならず探せる（リブリオ出版）

「ニュース年鑑」（ポプラ社）

「世界の国ぐに探検大図鑑」（小学館）

「日本のすがた」表とグラフでみる（矢野恒太記念会）

「現代用語の基礎知識学習版」（自由国民社）

「栃木県大百科事典」（下野新聞社）

どうやって調べるの？

小学生のための図書館での本の探し方

平成23年7月16日発行

編集・発行 宇都宮市立中央図書館
宇都宮市明保野町7番57号 TEL 028-636-0231

宇都宮市立東図書館
宇都宮中今泉3丁目5番1号 TEL 028-638-5614

宇都宮市立南図書館
宇都宮中雀宮町56番地1 TEL 028-653-7609

宇都宮市立上河内図書館
宇都宮市中里町182番地1 TEL 028-674-1123

宇都宮市立河内図書館
宇都宮市中岡本町3397番地 TEL 028-673-6782
